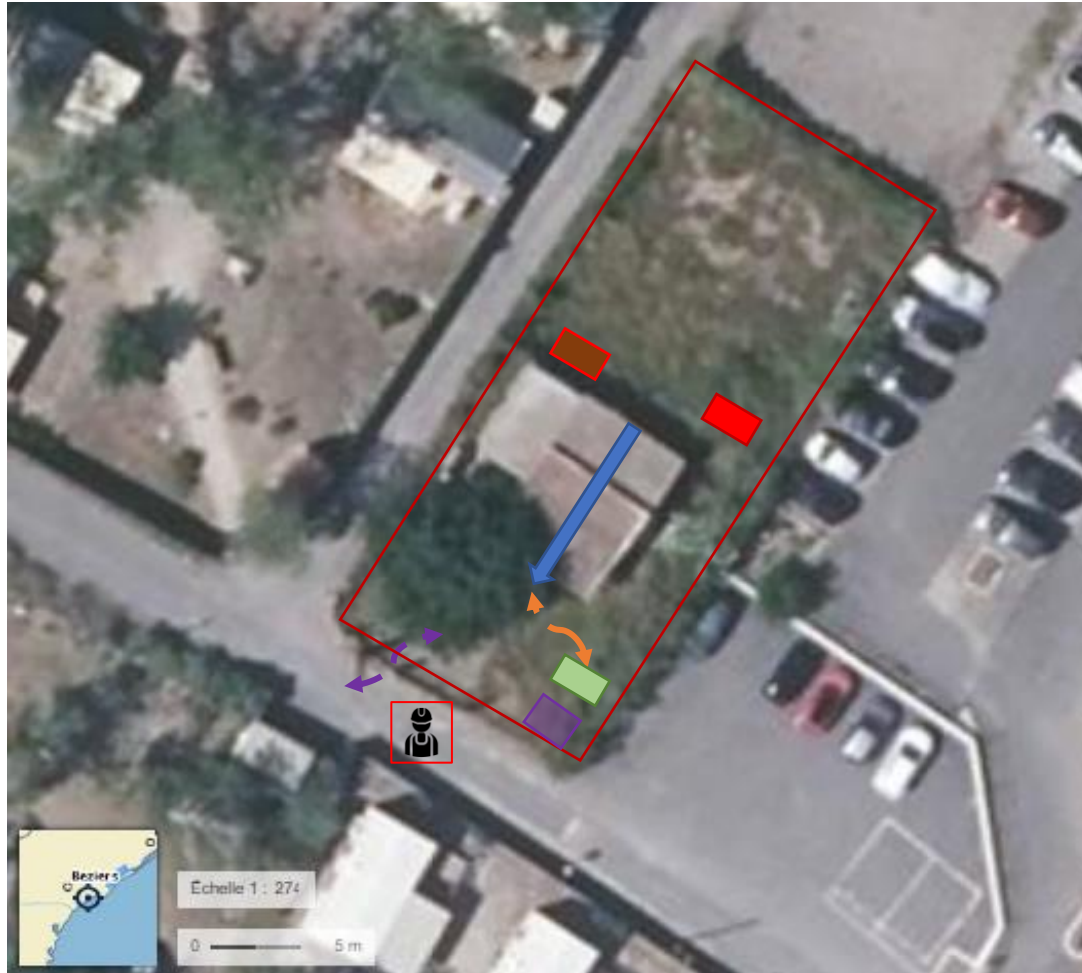


Adresse : 310 chemin de la Kabylie
Coordonnées GPS : 43°16'60.0"N 3°22'34.5"E
Parcelles: AK 0314 et AK 0443

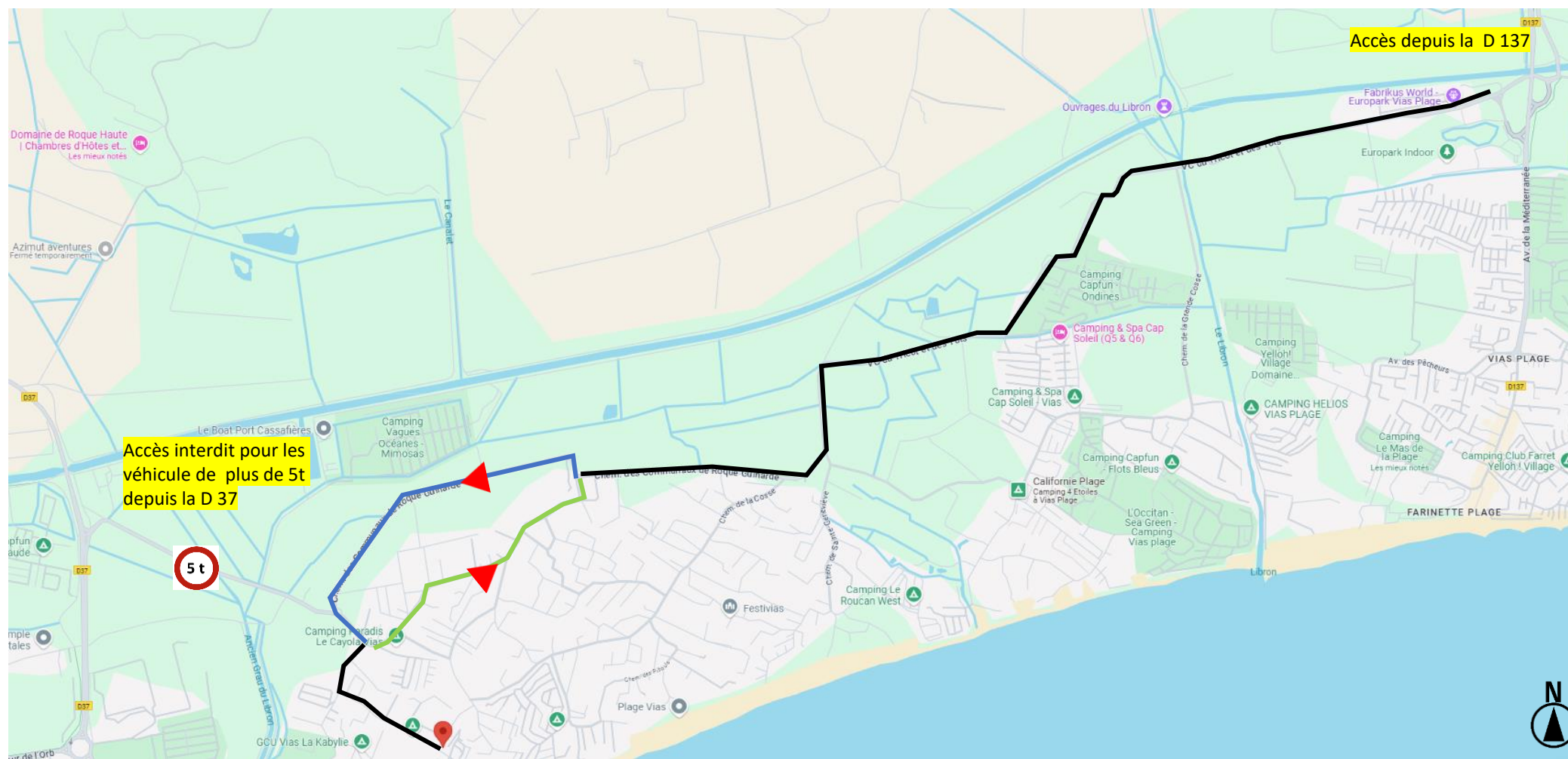




Légende

- Limite de chantier
- Roulotte de chantier (réfectoire, vestiaires, sanitaires)
- Zone de stockage des MPCA et ERCP
- UMD
- Surface de stockage des matériaux et matériels de chantier
- Cheminement personnel de chantier
- Accès chantier via portail
- Sens de déconstruction
- Homme trafic





Direction à suivre



Chemin à suivre pour accéder au site



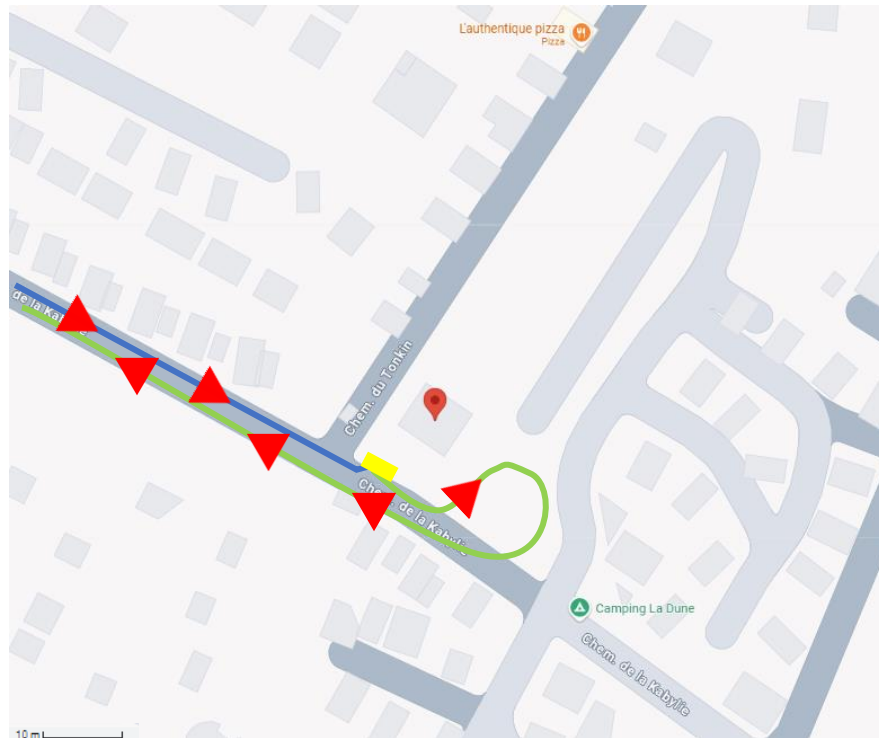
Chemin à suivre pour sortir du site



Chemin à suivre pour accéder et sortir du site



Route interdit au plus véhicule de plus de 5t



Engin proscris d'emprunter cette route :



- Semi remorque avec porte char en marche arrière

- Tonnage (PTAC): 27 T
- Hauteur : 3.80 m
- Largeur : 2,60 m
- Longueur : 18.5 m

Engin susceptible d'emprunter cette route :

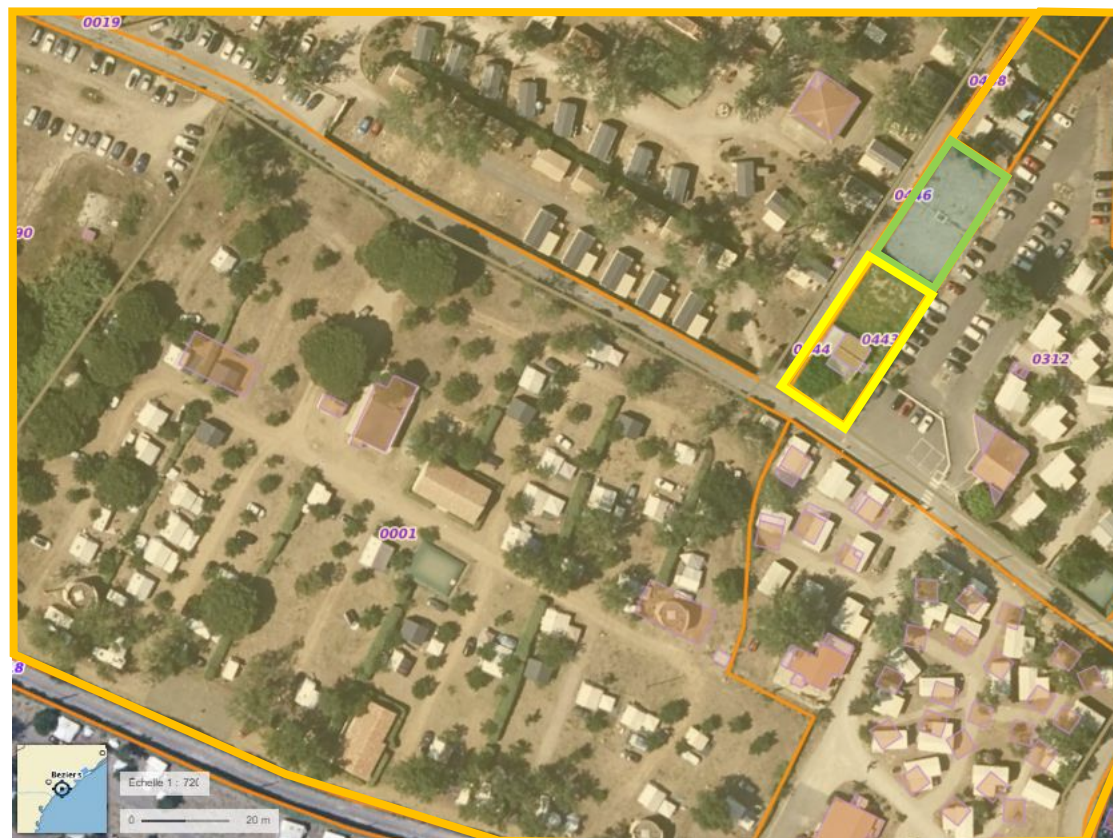


- Camion Benne 8X4 en marche arrière

- Tonnage (PTAC): 18T
- Hauteur : 3.15 m
- Largeur : 2,55 m
- Longueur : 9 m



- ▲ Direction à suivre
- Chemin à suivre pour accéder au site
- Chemin à suivre pour sortir du site
- Portail



- : Emprise du chantier
- : Campings
- : Terrains vagues



